

Blokada tłoczyska serii RL

1

NAPĘDY

Dla siłowników zgodnych z ISO 6431/VDMA i ISO 6432
 Ø20, 25, 32, 40, 50, 63, 80, 100, 125



- » Zwarta konstrukcja
- » Praca dla obu kierunków obciążenia
- » Blokowanie przy braku ciśnienia - ciśnienie zwalnia blokadę

Blokady tłoczyska serii RL są dostępne w 9 różnych rozmiarach (średnice: 20, 25, 32, 40, 50, 63, 80, 100 do 125 mm). Kompaktowe wymiary tych jednostek umożliwiają montaż na siłownikach w ograniczonych przestrzeniach. Blokady tłoczyska są często stosowane, gdy podnoszona siłownikiem masa musi być zabezpieczona przed opadnięciem w przypadku zatrzymania awaryjnego lub gdy istnieje możliwość przypadkowego odcięcia dopływu powietrza do układu. Siły trzymające są mierzone dla ciśnienia równego 8 bar i są wywierane w obu kierunkach.

Uwaga!
 Blokady tłoczyska nie należy stosować w celu „zahamowania” tłoczyska w dynamicznych warunkach pracy. Blokada powinna być stosowana wyłącznie po wcześniejszym zredukowaniu prędkości ruchu urządzenia.

Uwaga:
 blokada tłoczyska może być stosowana pod warunkiem zwiększenia długości tłoczyska danego siłownika. Więcej informacji znajduje się w tabeli minimalnych przedłużeń odpowiednich dla każdej średnicy.

DANE OGÓLNE

| | |
|-------------------------|---|
| Rodzaj konstrukcji | zwarta |
| Działanie | szczęki uruchamiane tłokiem |
| Materiały | obudowa: aluminium anodowane zacisk: mosiądz uszczelnienia: NBR |
| Średnica siłownika | Ø20, 25, 32, 40, 50, 63, 80, 100, 125 |
| Zakres temperatur pracy | 0°C + 80°C (dla suchego powietrza -20°C) |
| Sterowanie | ciśnieniem |
| Ciśnienie pracy | 3 ÷ 8 bar |
| Przyłącza | M5 = Ø20, 25, 32; G 1/8 = Ø40, 50, 63, 80, 100, 125 |
| Czynnik roboczy | Powietrze filtrowane, bez smarowania. Jeśli prowadzone jest smarowanie powietrza, zalecane jest stosowanie oleju ISOVG32. Raz rozpoczęty proces smarowania musi być kontynuowany do końca eksploatacji. |

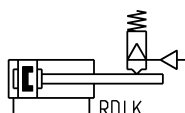
OZNACZENIA

| | | | | |
|-----|---|----|---|----|
| RLC | - | 41 | - | 32 |
|-----|---|----|---|----|

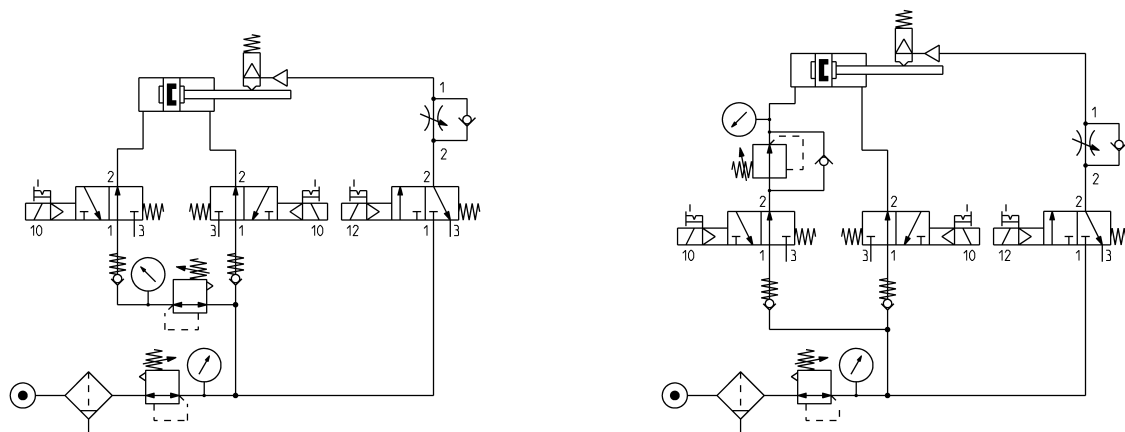
| | | | |
|------------|---|--|--|
| RLC | SERIA RLC = standard, wraz z wkładem i obudową RLB = tylko wkład | | |
| 41 | SERIA SIŁOWNIKÓW 24 = dla serii 24 i 25 41 = dla serii 60, 61 i 62 | SYMBOL ELEMENTU PNEUMATYCZNEGO RDLK | |
| 32 | ŚREDNICA SIŁOWNIKA (mm) 20 = 20 mm 25 = 25 mm 32 = 32 mm 40 = 40 mm 50 = 50 mm 63 = 63 mm 80 = 80 mm 100 = 100 mm 125 = 125 mm | | |

SYMBOLE ELEMENTÓW PNEUMATYCZNYCH

Symbole elementów pneumatycznych zawarte w tabeli OZNACZEŃ są przedstawione poniżej.



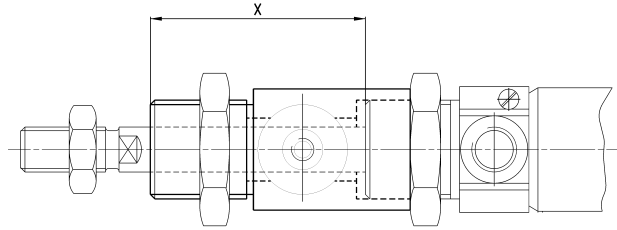
PRZYKŁADOWE POŁĄCZENIE



Dla zapewnienia prawidłowego korzystania z blokady tłoczyska mod. RLC zalecane jest połączenie pneumatyczne (jak pokazano na przykładach).

PRZEDŁUŻENIE TŁOCZYSKA I SIŁA TRZYMANIA

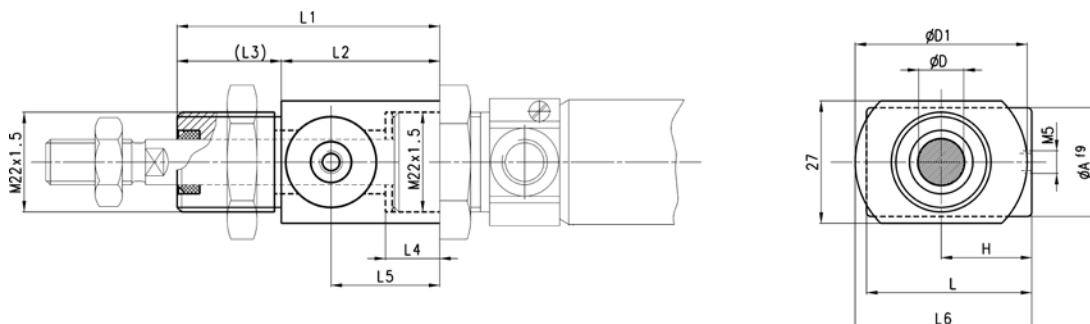
Tabela przedstawiająca przedłużenia tłoczyska konieczne do zamontowania hamulca tłoczyska



| ∅ | Przedłużenie tłoczyska [X] (mm) | Maks. siła trzymania [obciążenie statyczne] (N) |
|------------|---------------------------------|---|
| 20 | +50 | 300 |
| 25 | +48 | 400 |
| 32 | +40 | 650 |
| 40 | +43 | 1100 |
| 50 | +57 | 1600 |
| 63 | +57 | 2500 |
| 80 | +80 | 4000 |
| 100 | +80 | 6300 |
| 125 | +125 | 8800 |

Blokada tłoczyska serii RL

Ø20-25.

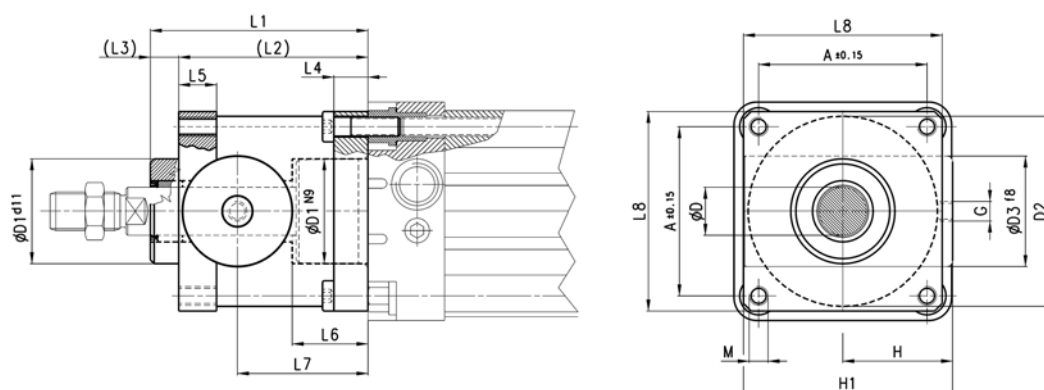


WYMIARY

| Model | Ø | D | A | D1 | H | L | L1 | L2 | L3 | L4 | L5 | L6 |
|------------------|----|----|----|----|----|----|----|----|----|----|----|----|
| RLC-24-20 | 20 | 8 | 20 | 38 | 21 | 40 | 58 | 35 | 23 | 12 | 24 | 40 |
| RLC-24-25 | 25 | 10 | 20 | 38 | 21 | 40 | 58 | 35 | 23 | 12 | 24 | 40 |

Blokada tłoczyska serii RL

Ø32-125.



WYMIARY

| Model | Ø | D | D1 | D2 | D3 | G | L1 | L2 | L3 | L4 | L5 | L6 | L7 | L8 | A | M | H | H1 | Z |
|-------------------|-----|----|------|-----|----|------|-----|-----|----|----|----|------|------|-----|------|-----|------|-------|--------|
| RLC-41-32 | 32 | 12 | 30,5 | 35 | 25 | M5 | 58 | 48 | 10 | 8 | 13 | 20,5 | 34 | 45 | 32,5 | M6 | 25,5 | 46,5 | M6x20 |
| RLC-41-40 | 40 | 16 | 35 | 40 | 28 | G1/8 | 65 | 55 | 10 | 8 | 13 | 22,5 | 38 | 50 | 38 | M6 | 30 | 53 | M6x20 |
| RLC-41-50 | 50 | 20 | 40 | 50 | 35 | G1/8 | 82 | 70 | 12 | 15 | 16 | 29,5 | 48 | 60 | 46,5 | M8 | 36 | 64 | M8x30 |
| RLC-41-63 | 63 | 20 | 45 | 60 | 38 | G1/8 | 82 | 70 | 12 | 15 | 16 | 29,5 | 49,5 | 70 | 56,5 | M8 | 40 | 75 | M8x30 |
| RLC-41-80 | 80 | 25 | 45 | 80 | 48 | G1/8 | 110 | 90 | 20 | 18 | 20 | 35 | 61 | 90 | 72 | M10 | 50 | 95 | M10x35 |
| RLC-41-100 | 100 | 25 | 55 | 100 | 58 | G1/8 | 115 | 100 | 15 | 18 | 20 | 39 | 69 | 105 | 89 | M10 | 58 | 110,5 | M10x35 |
| RLC-41-125 | 125 | 32 | 60 | 130 | 65 | G1/8 | 167 | 122 | 45 | 22 | 30 | 51 | 86,5 | 140 | 110 | M12 | 80 | 150 | M12x40 |